

NPHR系列支撑棒



说明:

NPHR 系列是卓立汉光新推出的 $\phi 38\text{mm}$ 的支撑棒。该系列产品主体材料采用优质铝合金，表面黑色阳极氧化处理，与 PHCR 系列夹持器配合使用，用于支撑各类器件，高度连续可调，齿轮齿条配合舒适，合理的硬重比使其具有较高的抗振能力，安全可靠，耐用性好。下方圆形底座为可拆卸设计，能够直接利用其下方的 M6 螺纹孔进行固定或拼接，方式灵活多样。该产品主要适用于对承载要求较高或调整高度范围较大的应用领域。

特点:

- 材质外观：主体采用优质铝合金，表面黑色阳极氧化处理，有效防止杂散光
- 承载能力强，安全可靠，耐用性好
- 可拆卸式底座，可利用其下方的M6螺纹孔进行固定或拼接，安装方式多样

命名规则:

NPHR 38 (R) - 178

产品代码:
NPHR (New Post Holder
Rods) : 铝合金支撑棒

主体直径:
38: $\phi 38\text{mm}$

结构形式:
无: 标准型
R: 齿轮齿条型

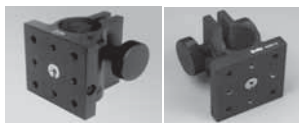
总体高度:
178: 178mm
356: 356mm
500: 500mm

选型表:

型号	NPHR38-178	NPHR38-356	NPHR38-500
总体高度H (mm)	178	356	500
主体材质及表面处理	铝合金, 黑色阳极氧化		
安装孔	$\phi 6.5$ 沉孔		
自重 (Kg)	0.48	0.78	1.02

型号	NPHR38R-178	NPHR38R-356	NPHR38R-500
总体高度H (mm)	178	356	500
齿条长度L (mm)	140	280	280
间距D (mm)	12	40	171
主体材质及表面处理	铝合金, 黑色阳极氧化		
安装孔	$\phi 6.5$ 沉孔		
自重 (Kg)	0.52	0.86	1.18

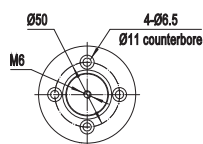
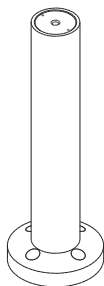
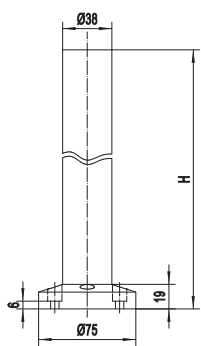
关联产品:



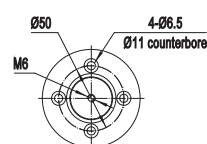
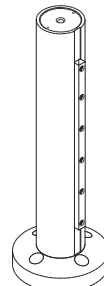
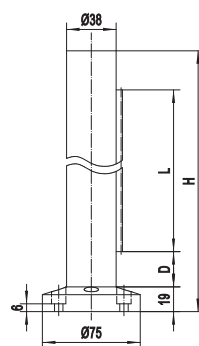
夹持器

尺寸图:

NPHR38-xx

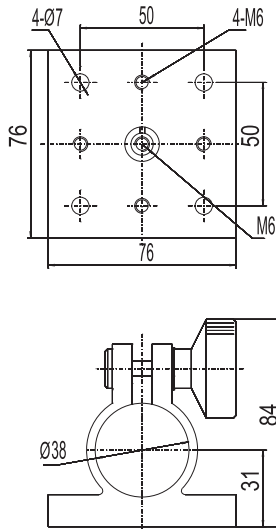


NPHR38R-xx



PHCR夹持器

PHCR-4夹持器



与 NPHR38 系列支撑棒配合使用。其安装面上的标准孔距安装孔，可以固定其它调整架或物品。其中心可拆取螺纹套，方便更换操作或与 PHCR-6 五面夹持器配合，进行倾斜调整。配有锁紧手轮，可将夹持器稳固锁定在不同高度。

自重：0.45Kg

使用说明：

与 PHCR-6 五面夹持器配合使用时，先将 PHCR-6 五面夹持器用螺钉与螺纹套固定在一起，然后松开螺纹套锁紧螺钉，调整角度，再锁紧即可。

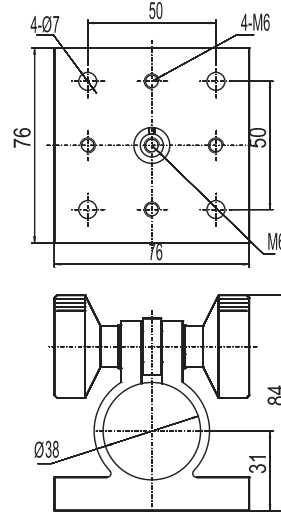
关联产品：



NPHR38支撑棒

PHCR-6五面夹持器

PHCR-4A齿轮夹持器



与 NPHR38 系列齿条支撑棒配合使用，齿轮齿条副配合，调整舒适，精度高。其安装面上的标准孔距安装孔，可以固定其它调整架或物品。其中心可拆取螺纹套，方便更换操作或与 PHCR-6 五面夹持器配合，进行倾斜调整。配有锁紧手轮，可将夹持器稳固锁定在不同高度。

自重：0.5Kg

使用说明：

调整时先将夹持器锁紧手轮松开，转动调整手轮，到预期高度后再将夹持器锁紧手轮锁紧。

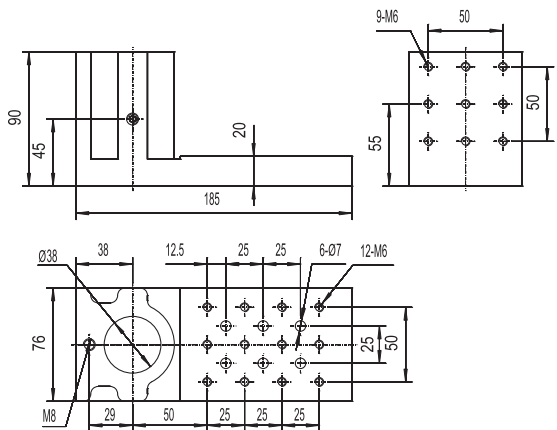
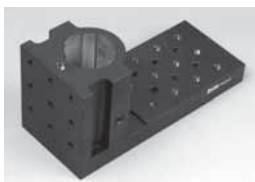
关联产品：



NPHR38齿条支撑棒

PHCR-6五面夹持器

PHCR-5 直角夹持器

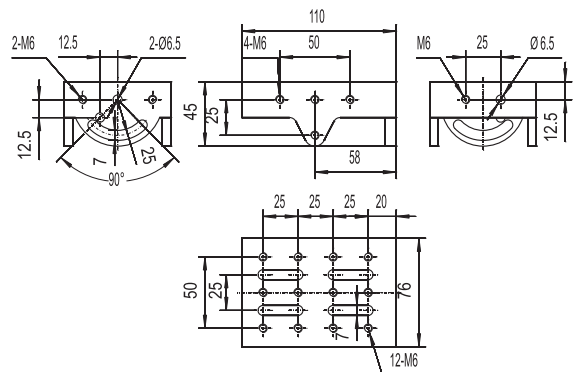
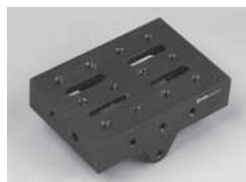


与 NPHR38 系列支撑棒配合使用。其水平安装面可直接水平固定物品，加上垂直安装面，适用性更强。对称线接触中心孔，配合精度高。双锁紧顶丝，稳定，不晃动。

自重：1.2Kg

关联产品： NPHR38支撑棒

PHCR-6 五面夹持器



具有五个安装面，与其它夹持器配合使用，可做旋转或倾斜调整。

自重：0.25Kg

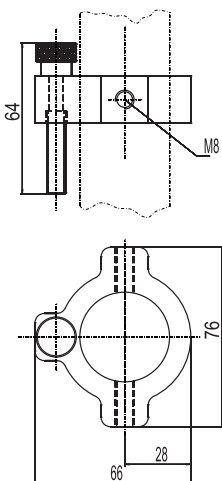
关联产品：



PHCR-4夹持器

PHCR-4A齿轮夹持器

PHCRT-1 提升器



该产品与直角夹持器配合使用，可使直角夹持器沿支撑棒 NPHR38 系列做升降调整。

关联产品：
NPHR38支撑棒