

SIGMA KOKI 简易暗室组件、超净简易暗室组件

使用嵌入式接头，直角连接件和钢型材，经过组装后只要罩上暗幕，即可成为简易的暗室。

暗室的顶棚和四周的五面采用一体型暗幕覆盖，保证良好的遮光性能。

附带白色LED手电筒，方便暗室作业。

请根据防振台尺寸和作业面积要求选择暗室尺寸。

类型		简易暗室组件 DRU	超净简易暗室组件 DRUC
外观			
特征		<ul style="list-style-type: none"> · 简单地设置图像测量，感光试验，光学计量等必不可少的暗室空间。 · 组装后易于拆卸，不移动或不使用时便于保管。 	<ul style="list-style-type: none"> · 简单地设置高精度、高可靠性光学计量、试验、作业等必不可少的超净暗室空间。 · 空气净化组件的喷出口清洁度，在集尘效率为100级时，喷出气流风速约为0.5m/s。暗室内的清洁度也取决于暗室的大小，使用五分钟后可达到7级（10,000级）左右的清洁度。 · 附带小型排气式换气扇。
暗幕	材料	表面：聚酯纤维 里面：氯丁橡胶	
	遮光性	遮光一级（99.99~100%）	
	耐燃性	防火	

信息

简易暗室组件由暗幕，管材，橡胶组成。

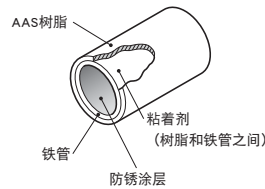
一般的组装时间：（例）组装DRU-1816约需要30分钟（两人）。

为了保证暗室的清洁度，请穿戴无尘服后，再进入暗室内操作。

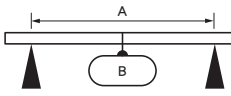
关于骨架的说明

简易暗室组件，超净简易暗室组件的构架使用管径为 $\phi 28\text{mm}$ 的钢框架。结构与强度如图所示。利用橡胶，连接T形/L形的接合管即可组装。

构造



强度



A [尺寸]	B [最大强度]
450mm	约1,666N (170kg)
900mm	约1,784N (180kg)
1,800mm	约1,392N (140kg)

注意

暗幕打开与关闭方式为合拢式。也可对应窗帘导轨式。（方便操作人员出入，但是暗幕和入口窗帘之间可能产生缝隙，因此遮光性能比合拢式要低。）

简易超净暗室组件（DRUC）附带窗帘挂钩。

可提供其他尺寸形状的暗室组件制作。此时白色LED灯需另购。

技术指标

简易暗室组件		超净简易暗室组件		长度 [mm]	宽度 [mm]	高度 [mm]
型号	型号	长度 [mm]	宽度 [mm]			
DRU-1212	DRUC-1212	1,200	1,200	1,200	1,200	2,000
DRU-1515	DRUC-1515	1,500	1,500			
DRU-1816	DRUC-1816	1,800	1,600	1,800	1,600	2,000
DRU-2017	DRUC-2017	2,000	1,700			
DRU-2219	DRUC-2219	2,200	1,900	2,200	1,900	2,000
DRU-2819	DRUC-2819	2,800	1,900			
DRU-3020	DRUC-3020	3,000	2,000	3,000	2,000	2,000